



# Kulturlandplan

gemäss § 15 BauG  
Mst. 1: 5000

Mitwirkungsbericht vom: 12. März 2018  
Vorprüfungsbericht vom: 18. April 2019  
Öffentliche Auflage vom: 3. Juni bis 3. Juli 2019  
Von der Gemeindeversammlung beschlossen am 22. November 2019

Der Gemeindeammann: Peter Kusch  
Der Gemeindegeschreiber: Dieter Studer

Genehmigung durch den Regierungsrat mit RRB Nr. 2020-000431 vom 29. April 2020

## inkl. Teiländerung Bauzonen- und Kulturlandplan "Bereinigung Bauzonengrenze auf Parzelle 90"

gemäss § 25 Abs. 3 lit. b BauG  
Vorprüfungsbericht vom: 30. November 2020  
Beschluss Gemeinderat am: 18. Januar 2021

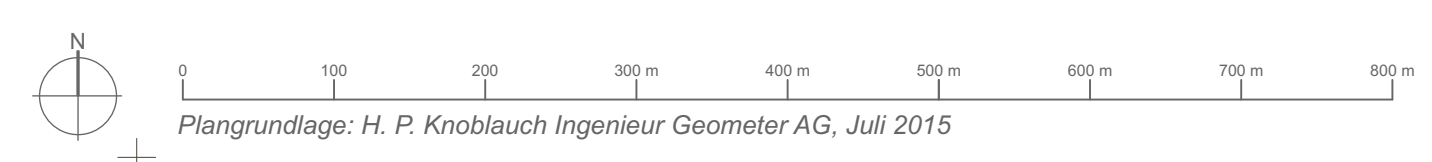
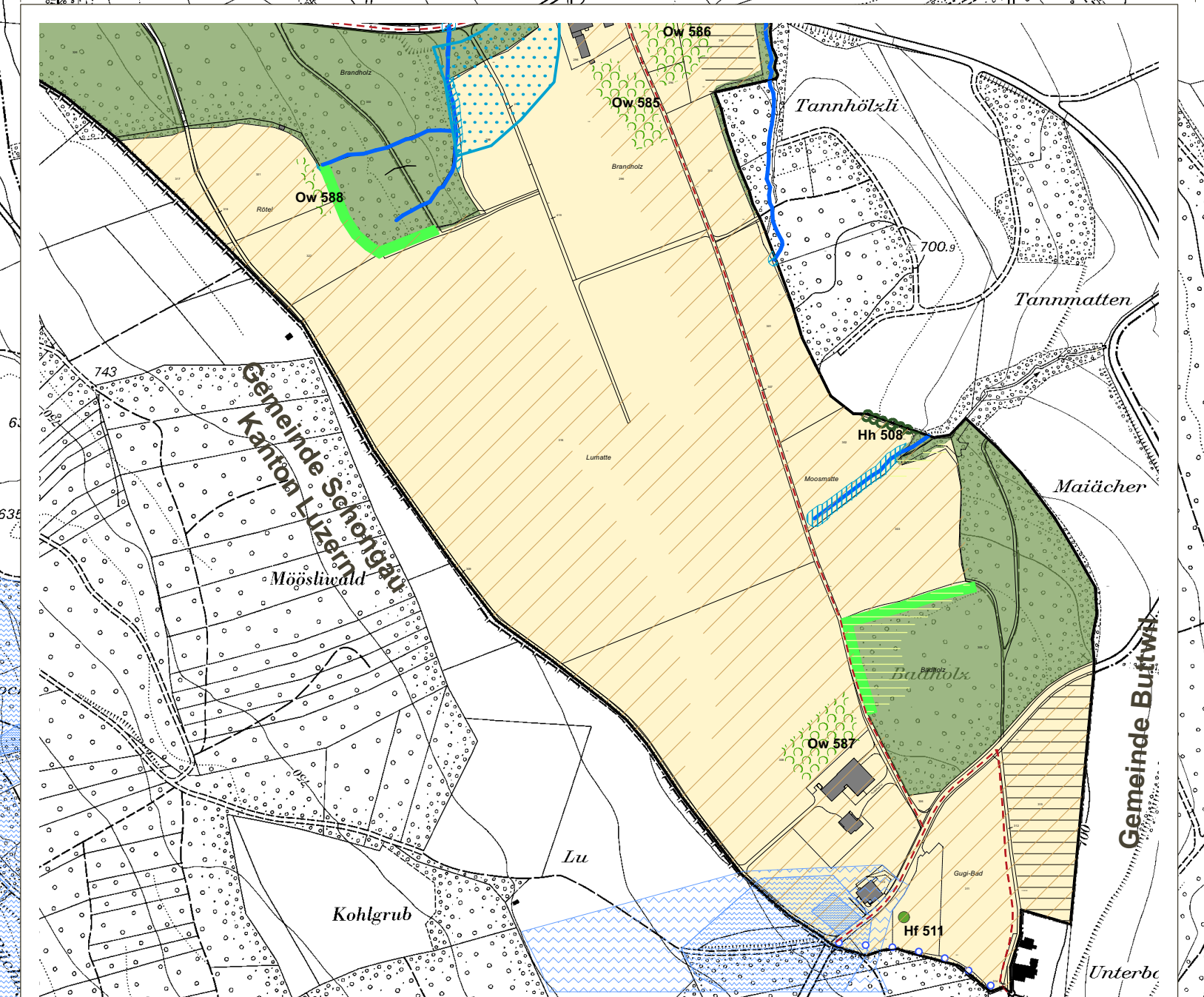
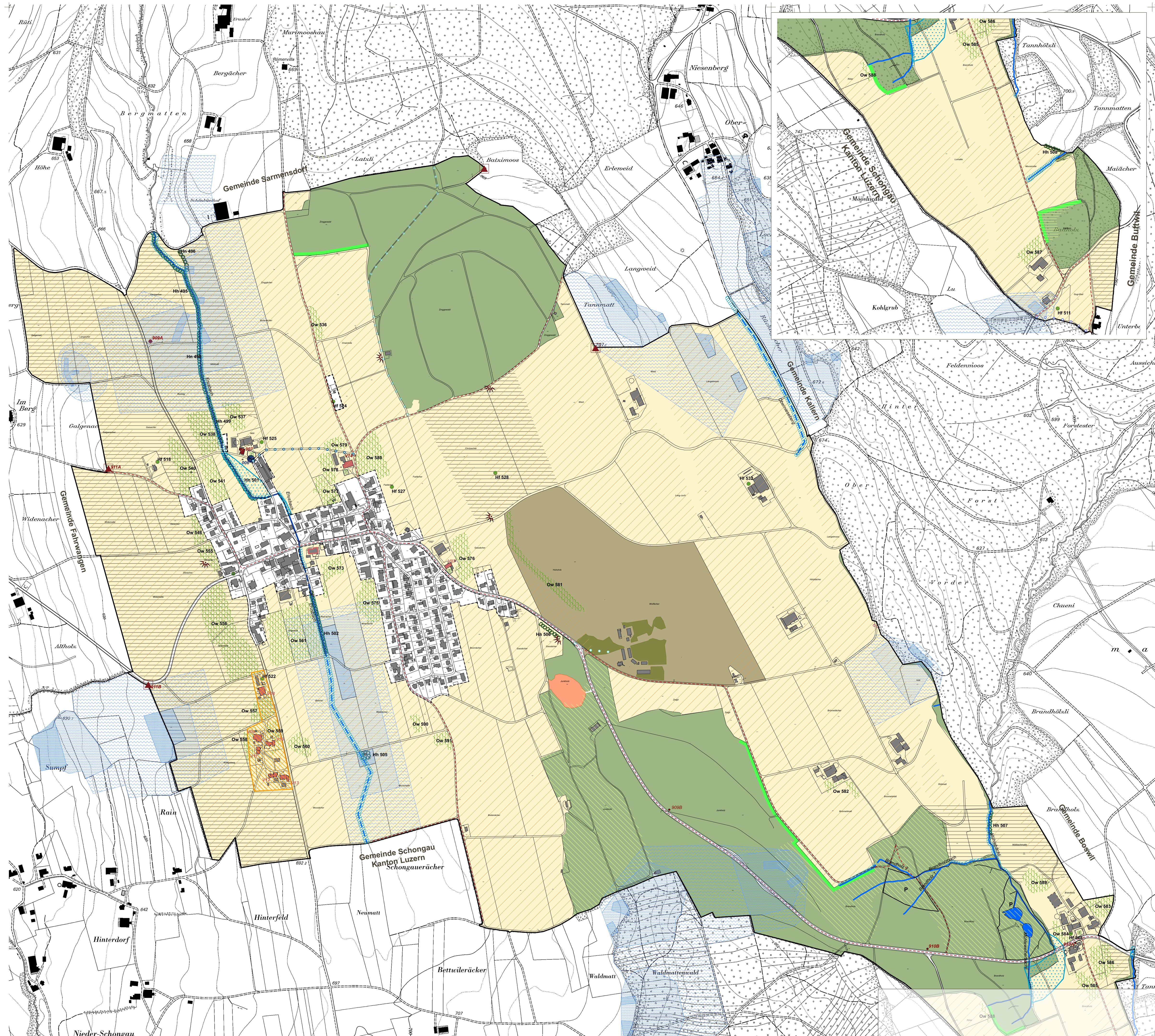
Der Gemeindeammann: Peter Kusch  
Der Gemeindegeschreiber: Dieter Studer

Genehmigung durch den Regierungsrat mit RRB Nr. 2021-000340 vom 24. März 2021

<b>MARTI PARTNER ARCHITEKTEN UND PLANER AG</b>				
Zweierstrasse 25 81004 Zürich Verantwortlicher Partner: www.martipartner.ch		81004 Zürich 5600 Lenzburg Thomas Meier		Tel. 044 422 51 51 Tel. 062 891 68 88
e-mail: <a href="mailto:planung@martipartner.ch">planung@martipartner.ch</a>				
Proj. Nr. 1329	Format: 59,4cm x 84cm	Gez. SH	Datum: 04. April 2019	Datum/ inkl. Teilrevision: 11. Nov. 2021

### GENEHMIGUNGSMITTELSINHALT

- NUTZUNGSZONEN**
- Landwirtschaftszone
- WEITERE ZONEN GEMÄSS ART. 18 RPG**
- Materialabbauzone
  - Militärzone
- ÜBERLAGERTE SCHUTZZONEN**
- Landschaftsschutzzone
  - Fördergebiet Hochstamm Obstwiese (Ow) (Nr. gemäss Landschaftsinventar)
  - Gewässerraum "Erusbach" gem. § 15 Abs. 3 BNO
  - Gewässerraum im Kulturland gem. § 15 Abs. 4 BNO
  - Freihaltegebiet Hochwasser
  - Naturschutzzone von kantonaler Bedeutung im Wald (NkBW)
- NATUROBJEKTE**
- Hoch-/Baumhecke (Hh) und Niederhecke (Hn) (Nr. gemäss Landschaftsinventar)
  - Feldbaum (Hf) (Nr. gemäss Landschaftsinventar)
  - besondere Waldränder
  - Aussichtspunkt
- SCHUTZOBJEKTE**
- Gebäude mit Substanzschutz (Nr. gemäss Bauinventar)
  - Schutzobjekte (Nr. gemäss Bauinventar)
  - Gebäude mit Volumenschutz (Nr. gemäss Liste Anhang BNO)
  - Grenzstein (Nr. gemäss Bauinventar)
- ÜBRIGE FESTSETZUNGEN**
- Bestehende ortstypische Bauten gem. § 7 Abs. 3 BNO
- ORIENTIERUNGSMITTELSINHALT**
- Weilerzone Königsberg
  - Fruchtfolgefläche
  - Wald
  - Altholzinseln, vertraglich gesicherte Waldflächen
  - Historischer Garten (Nummer entsprechend ICOMOS)
  - Fliessgewässer
  - Fliessgewässer, eingedolt
  - Quell- und Grundwasserschutz (Die Nutzungsbeschränkungen und Schutzmassnahmen sind in den Schutzzonelementen festgelegt)
  - Wanderweg
  - Kantonale Denkmalschutzobjekte
  - Historischer Verkehrsweg mit Substanz von kommunaler Bedeutung
  - Historischer Verkehrsweg mit viel Substanz von kommunaler Bedeutung
  - Historischer Verkehrsweg mit Substanz von regionaler Bedeutung
  - Gemeindegrenze
  - Bauzonengrenze
  - Kantonsgrenze



Kartenausschnitt: Teilgebiet Süd